

Australská krimikomedie od **Alma de Groen**

M R C H Y

aneb řekni mi pravdu o své lásce

INTIMNÍ DIVADLO

Bláhové Dáši



Nina
Divíšková

Lenka
Skopalová

Dáša
Bláhová

Dana
Batulková

režie:
Irena Žantovská

design:
E. Daniely

INTIMNÍ DIVADLO
Bláhové Dáši

Překlad z anglického originálu „Wicked Sisters“ od Alma De Groen: Dáša Bláhová

Hrají: **Dana Batulková, Dáša Bláhová, Nina Divíšková, Lenka Skopalová**
Režie: **Irena Žantovská**
Kostýmy: **E. Danilely**
Píseň: **„Vdaná žena“ zpívá Lenka Dusilová se slovy Ireny Žantovské**
Fotografie: **Jana Pertáková**
Program: **Výtvarné studio Jan Chaloupek**
Produkce: **Intimní divadlo Bláhové Dáši**
Technika: **Luigi, Olle**

„Intimní divadlo“ má domovskou scénu v Praze v intimním prostředí káfé-teátru Černá Labuť.

Intimní zpovědi žen ve hře „Monology Vagíny“ plní sály po celé republice již pátým rokem.

„Intimní divadlo“ navazuje na dramaturgii Černé Labutě, kde se hrají zajímavé intimní hry v intimním obsazení.

„Intimní divadlo“ hledá intimní témata.

Nové představení „Mrchy aneb Řekni mi pravdu o své lásce je o světě žen. Ovšem o světě žen, kterému by mohli muži rozumět.

Mohlo by se zdát, že je to převážně divadlo pro ženy o ženách.

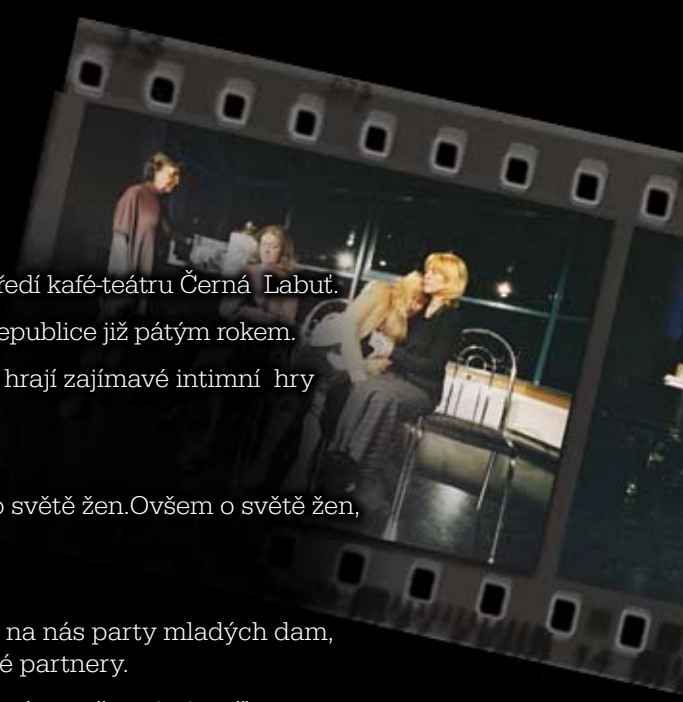
Ale nemylte se! Když jsme začínaly s Monology Vagíny, chodily na nás party mladých dam, pak začaly vodit své přátele, pak své matky a ty pak přivedly své partnery.

Teď máme na představeních široké spektrum diváků, které zajímá právě to „intimní“.

Slibuji vám, že ve hře „Mrchy“ muž je!

Ale, že je mrtvý?... to je ovšem zcela náhodné!

Dáša Bláhová



Autorka hry

ALMA DE GROEN

Začala psát hry v r. 1968. V r. 1970 vyhrála se svou krátkou prací „The Joss Adams Show“ národní soutěž v Kanadě. Její první hru „The Sweetproof boy“ uvedlo divadlo Nimrod v Sydney r. 1972. Další hra „The After-Life Of Arthur Cravan“ byla čtena na Australské národní konferenci současné dramatiky a poté uvedena v Jane Street Theatre v Sydney v r. 1973. Následovaly hry „Going Home“ v r. 1976 a „Chidley“ v r. 1977. V r. 1981 uvedlo Melbourne Theatre Company hru „Vocations“. V r. 1985 dostala prestižní australskou cenu AWGIE za televizní adaptaci „Man Of Letters“. Dále napsala pro ABC televizní film „After Marcuse“, psala scénáře pro seriály „Single“ a „Raffety´s Rules“. Hra „The Rivers Of China“ měla premiéru v Sydney Národním divadle a dostala cenu Premier´s Literary Award for Drama v obou státech – NSW a Victoria. „The Girl Who Saw Everything“ uvedlo v Melbourne Russel Street Theatre r. 1991 a r. 1993 dostala opět cenu AWGIE, za nejlepší divadelní hru. 1994 pracovala jako dramaturg v Legs on Wall na představení Wild-heart. Pro rozhlas napsala „Available Light“ a „Stories In Dark“, které v roce 1996 reprezentovaly Austrálii na Prix Itálie. Další hru „The Woman In The Window“ uvedlo Melbourne Theatre Company r. 1997 a r. 1998 dostala Alma De Groen jako první dramatik v historii cenu Patrick White Literary Award za přínos australskému divadlu. Hra „Wicked Sisters“ (přeložena D. Bláhovou jako „Mrchy“) měla premiéru r. 2001 v Sydney v Griffin Theatre company... a evropskou premiéru 2. 10. 2006 v Černé Labuti v Praze1, Na Poříčí 25.

ová





Irena Žantovská – režisérka

1992 abs. DAMU, obor divadelní a rozhlasová režie v roce 2003 nominace na cenu Alfréda Radoka roku 2002 (Vagina monology v Nosticově divadle) v roce 2006 získala cenu Mezinárodního televizního festivalu Zlatá Praha za televizní film Mistr Jan Hus (scénické oratorium). Představení Mrchy je její 48. divadelní režii, mezi něž patří například:

Národní divadlo Praha: A. Strindberg - Tanec smrti, F. Witterbrink – České sekretářky

Divadlo Labyrint Praha: A. P. Čechov - Platonov

Nosticovo divadlo Praha: Eva Enslerová – Vagina monology

Kongresové centrum Praha: E. Scolla, I. Žantovská, J. Kudláčková – Tančírna

Pražský hrad - Španělský sál: J. D. Zelenka – Sub Olea Pacis (scénické provedení opery)

Senát ČR – Valdštejnská zahrada: R. Pachman – Mistr Jan Hus (scénické oratorium)

Režisérky Ireny Žantovské se ptáme:

Máme v představení Mrchy hledat pokračování psychologické studie žen z Monologů vagíny?

Filosoficky určitě ano. Ale tentokrát to nejsou výpovědi a autentické vzpomínky konkrétních žen, nýbrž příběh: sice vymyšlený, ale o nic méně strhující. Čtyři ženy se sejdou v horské chatě při tryzně nad zesnulým mužem jedné z nich. Během představení se postupně rozplétají dosud neviditelné nitky vztahů všech čtyř žen k onomu muži. Je to drsný rituální tanec kolem ikony, ale ta ikona, jak se ukáže, dovedla být hezky záludná. Čtyři ženy obletovaly jednoho muže, každá jinak a z jiných důvodů, ale žádná ho vlastně pořádně neznala. On sice nakonec umírá, ale není poražen. Naopak – stále zasahuje do životů těch, které zůstaly. V tom je paradox nejen této hry, ale obecně vztahů mezi ženou a mužem, mezi lidmi, dá se říci paradox celého našeho života.



A proč jste hlavní hrdinky nazvali mrchami, když říkáte, že jsou více obětmi, než viníky?

Slovo mrcha je víceznačné. Samozřejmě označuje ženu, která jde tvrdě a bez obalu za svým cílem. To naše čtyři hrdinky jistě splňují. Mrcha ale také může být bytost politováníhodná, oběť vlastních nebo cizích intrik, s nimiž nedokázala sehrát vítězný souboj. V každé „mrše“ je nebo může být zranitelná křehkost, která má převlek mrchy jako krunýř před vnějším světem. I to je případ našich žen. A konečně – jste-li mrcha, je často dáno situací: jednou vy obelstíte druhou, podruhé ona vás. Obě dvě ale prohrajete, protože jste paradoxně jen velmi malé mrchy. Někde za zády se vám směje váš osud, a ten umí být někdy fakt pěkná mrcha!

tréda
rod-
um).

ery)



DANA BATULKOVÁ

V roce 1981 absolvovala DAMU a první angažmá dostala ve Středočeském divadle Kladno-Mladá Boleslav. V r. 1983 se rozhodla jít na tzv. „volnou nohu“ a spolupracovala na různých projektech s Volným spojením režisérů (L. Bělohradská – Kdo se skrývá za zdí, J. Nebeský – Příhodné místo, Strinberg – Slečna Julie, Shakespeare – Sen noci svatojánské...)

V r. 1996 – angažmá v divadle Komedie – Shakespeare: Král Lear, P. O. Enguist: Obrázkáři, Z. Langronová: Tereška a od r. 2002 je v divadle Rokoko.

V televizi a ve filmu hrála: „Vrať se do hrobu“, „Podivná paní Svageová“, „Redakce“, „Od vraždy jenom krok ke lži“, „Četnické humoresky“, „Návštěvní hodiny“



DÁŠA BLÁHOVÁ

Herečka, režisérka, autorka. Divadlo hraje od roku 1967. Vystudovala Damu, hrála v divadlech YPSILON, SEMAFOR, REDUTA, deset let v DIVADLE NA PROVÁZKU, kde s Bolkem Polívkou vytvořila legendární představení AM aEA a další. Od r. 1980 žila v Sydney, kde si vybudovala úspěšnou kariéru. Hrála v divadle, televizi a ve filmu.

Režirovala „Forbidden Fruit“ v tamní Opera House, také režirovala v Sydney Puppet Theatre, hrála v Sydney Národním Divadle / Petru v Hořských slzách Petry Kantové od Fassbindera / a několik sezón v divadle Belvoir Street Theatre, učila herectví na NSW UNI a na Sydney UNI. Napsala hru o anglické básničce Christině Rossetti „Zakázané ovoce“ a hru o ruské básničce Marině Cvetajevové „Cesta ke konci“. Obě měly premiéru v Sydney a „Cesta ke konci“ byla pak uvedena v divadle Labyrint v Praze.

V televizi, kromě jiných, hrála v 150 dílech známého australského seriálu Neighbours a dostala cenu Penguin / tehdy obdoba Oskara / za film „Displaced Persons“.

Od r. 1989 se postupně vracela zpět do Čech.

Z jejích filmů připomínáme HRA O JABLKO, KALAMITA, POZDRAVUJI VLAŠTOVKY, NECHCI NIC SLYŠET, MUKA OBRAZNOSTI, PASTI PASTI PASTIČKY, RACEK, 5 dílů STŘÍBRNÉ PARUKY – ČT. V INTIMNÍM DIVADLE produkuje a hraje také v „MONOLOGY VAGÍNY“, a s Kaiserem a Lábusem hraje v hře E. ALBEE „KOZA aneb Kdo je Sylvie“. Napsala knihy „Z Klokani Kapsy“ a „Tiché Moře Vypráví“.

Na FAMU učí herectví anglické a české studenty devátým rokem.

NI

Je z
Po a
odch
lotta
Dr. E
vych
vypa
ka v
Prem
Tart
svata
V D
v Če
dvě
V tel
šlen



NINA DIVÍŠKOVÁ

Je z brněnského Brna, trefená v dětství divadlem.

Po absolutoriu pražské DAMU hrála 6 let v ostravském Divadle Petra Bezruče, odtud odchod do pražského Činoherního Klubu. Tam role: Čechov – Višňový sad (Charlotta), Dostojevskij – Zločin a trest (Marmeladová), Smoček – Podivné odpoledne Dr. Burkeho (Svatava). V Činoherním Klubu zůstala dlouhých 35 let, hrála i nehrála, vychovala 3 dcery a v r. 2000 z vlastního rozhodnutí odešla do penze. Ta penze vypadala tak, že přišly po sobě nejkrásnější role jejího života: Witzkiewiczova Matka v Labyrintu, v Řeznické M. Donagh – Kráska v nesnázích, tamtéž - Guidicelli-Premiéra mládí (Renata), Stocey – Den matky ve Švandově divadle, tamtéž Molière-Tartuffe (Dernelová), v divadle v Příbrami – Podivná paní Savigeová a Tichá noc svatá noc.

V Dejvickém divadle: P. Zelenka – Příběhy obyčejného šílenství a teď Mrchy v Černé Labuti, Mrožkovo Tango v Divadle bez zábradlí, Osm žen v Ta fantastice, dvě z těchto rolí byly nominovány na Thálii.

V televizi a ve filmu hrála: „Uprostřed babího léta“, „Morgiana“, „Příběhy obyčejného šílenství“, „Kytice“, „Takový slušný člověk“



LENKA SKOPALOVÁ

V r. 1976 ukončila studia na JAMU v Brně.

Následovala roční angažmá v Činoherním Studiu v Ústí nad Labem, potom odchod do Prahy – Divadlo ve stanu: „Dílna 24“

Po hostování v Divadle na Vinohradech (W. Shakespeare – Romeo a Julie), v Národním divadle (J. Osborne – Ohlédni se v hněvu) hraje od r. 1980 v Činoherním klubu. Inscenace v ČK: E. Horvath – Povídky z vídeňského lesa, A. P. Čechov – Ivanov, A. V. Vampilov – Provinční anekdoty, W. Allen – Sen noci svatojánské, J. Orton – Jak se bavil pan Sloane (nominace za herecký výkon na Thálii), Rukov-Winterberg – Rodinná slavnost. V televizi a ve filmu hrála: „Rodinná pouta“, „Klíče na neděli“, „Této noci v tomto vlaku“, „Život skladatele Filtána“





O MRCHÁCH

MRCHY _____ HRA_DRAMA_KOMEDIE_AUSTRALSKÁ_____
ALMA DE GROEN _____ KRIMIKODIE

BONMOTY ZE HRY

„Vařila myšička kašičku .tomu dala, tomu dala,až se z myšky **mrcha** stala.“

„Alex je mrtvý. Zajímá to tu někoho? Jestliže jste o tom věděli, jste spoluviníci!!!!!!!!!!!!!!“

J: Tajemství dobrého faceliftu se pozná,že se to nepozná.

M: Tak proč ho dělat?

L: Jedinou jistotou ženy jsou peníze.

J: Jedinou svobodou.

L: Taky jedinou zábavou.

M: Vzala jsi mi manžela.

J: Já ti ho nevzala ,on si vzal mně!

M: Jsou děti, které nás trestají za to, že jsme jejich rodiče. Možná, že jsou muži, kteří nás trestají za to, že si jsme je vzaly.

L: Kdybychom všechny muže, kteří podvedli manželku shodili ze skaly, kolik by jich zbylo?“



H: Jak bys vyjádřila svůj život jedním slovem?
M: Nevím. Neptej se mne na takové věci. Nevím.
H: Jedno slovo!
M: Lítost Možná. Ale nevím čeho je mi líto.
H: Že jsi neuměla milovat?
M: Ano.



á,že

ze

Australské Mrchy vtrhly mezi labutě



Intimní divadlo Bláhové Dáši si troufalo na evropskou premiéru australské krimikomedie Almy de Groen *Mrchy* aneb *Řekni mi pravdu o své lásce*. Hru nastudovala Irena Žantovská a přeložila ji sama paní ředitelka Bláhová, která je známá anabází do teplých krajín jižní polokoule z Husy na provázku. No a odtud je jenom skok - k labutím.

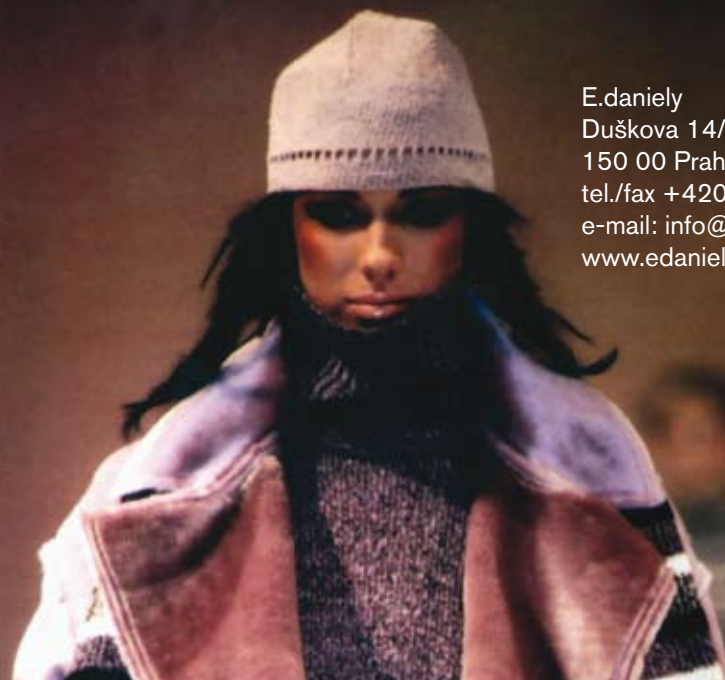
Hned v sousedství pražské Bílé labutě vstoupíte do domu s ostrahou. Výtah vás vyveze do osmého poschodí, kde rozprostřela křídla labuť pro změnu Černá. Je odtud prosklenými stěnami nádherný výhled na severní a východní část Prahy s Vltavou, Hradem, Vítkovem a žižkovskou věží. Černá labuť je galerií a teatrem česko-slovenské scény.

V poslední době je tu k vidění pár pěkných věcí. *Mrchy* tak jen zmnožují jemně feministická témata této scény. Po smrti génia zkoumajícího vesmírné komunikace a možnost kontaktu s jinými civilizacemi, jak jsem přibližně pochopil, schází se v jeho pracovně s dosud funkčním programem výzkumné počítačové sestavy a v sídle vdovy (Dana Batakulová) její mentálně, společensky i žensky různorodé přítelkyně Judith (Dáša Bláhová), Lydie (Lenka Skopalová) a Hester (Nina Divišková).

Intelektuální břitkost konverzace rychle překonává kontaktní fázi. S přibývajícím alkoholem v krvi pomalu odkvétající ženy poodhalují povahy, životní peripetie, zklamání, Pyrrhova vítězství v rodinách i v profesi každé z nich. Na povrch vystupují i jejich nemalé komplexy zastírané falší, překotnou otevřeností, s berličkou nad jakýkoli vztah povýšeného, osvobozujícího feminismu.

Žantovská na scéně Černé labutě, která neposkytuje příliš možností k scénografickému kouzlení, natož pak k jeho variacím, vybavila prostor kovovými židlemi, stoličkou a náznakem počítačového království umístěného na klavíru. Židle jsou startovacími plochami ke střetům, na té v popředí pak každá z aktérek má možnost k sondáži vlastního nitra; s pohnutkami předcházejícími výpady i ústupy. Je jasné, že středobodem sbližování a nových sporů přítelkyň, a jak se ukáže, v životě soukromém i pracovním pěkných mrch, je samozřejmě chudák nebožtík. Ani tak moc nezáleží na tom, která z nich může za jeho smrt. Ty čtyři na scéně si vedou suverénně. Asi svým hrdinkám rozumějí, i když se s osobními pocity divákům svěřovat nemusí. A že jich na premiéře bylo! A ne ledajakých.

E.daniely
KAŽDÝ DEN



E.daniely
Duškova 14/1020
150 00 Praha 5
tel./fax +420 257 323 971
e-mail: info@edaniely.cz
www.edaniely.cz



Kavárna Paleta
Na Struze 6/230
Praha 1 - Nové Město
tel.: +420 737 160 911
e-mail: info@kavarna.in
www.kavarna.in



LIVI • DUBŇANY

Chvil minulosti

LIVI, spol. s r.o.
Nádražní 835
696 03 Dubňany
tel.: +420 518 366 111
e-mail: info@livi-dubnany.cz
www.livi-dubnany.cz

takt-
cající
rrho-
vrch
tnou
ého,

řiliš
jeho
čkou
na
na té
last-
cupy.
porů
cov-
Ani
smrt.
kám
ovat

en 06

INTIMNÍ DIVADLO

Bláhové Dáši

OBJEDNÁVKY PŘEDSTAVENÍ:

Zájezdy, akce

e-mail: dasha.blahova@atlas.cz

tel.: +420 224 933 003, +420 606 564 044

Magda Hanáková

e-mail: magdakrapet@atlas.cz

tel.: +420 604 794 320

Pražské kulturní služby PKS, tel.: + 420 224 142 223

PRAVIDELNĚ HRAJEME:

Černá Labuť

Na Poříčí 25, Praha 1, vedle obchodního domu Bílá Labuť

PŘEDPRODEJ:

Kavárna Černá Labuť, 8 patro, 11 - 18 hod.

Rezervace na tel.: 222 827 827

info: www.cernalabut.cz

DÁLE NABÍZÍME:

Dáša Bláhová, Anna Polívková, Míša Sajlerová

Monology Vagíny

INTIMNÍ DIVADLO
Bláhové Dáši

eve ensler

Režije: Irena Žantovská



PRAVIDELNĚ HRAJEME: Černá Labuť, Na Poříčí 25, Praha 1, vedle obchodního domu Bílá Labuť
PŘEDPRODEJ: Kavárna Černá Labuť, 8 patro, 11 - 18 hod.
Rezervace na tel.: 222 827 827 | e-mail: vesti@cernalabut.cz, info: www.cernalabut.cz

TĚLO

Eve Ensler

hraji:

Jitka Asterová
Dáša Bláhová
Míša Sajlerová

režie:

Irena Žantovská

příklad:

Dáša Bláhová

design:

Visage Factory

„Tělo“ je valným pokračováním slavných „Monologů Vagíny“ tentokrát o těle celém.

foto: © Jana Pertáková

grafika: Výtvarné studio Jan Chaloupek